

# Hotel MDM od 65 lat w Warszawie



## Rys historyczny miejsca

Kiedy Marszałkowskiej jeszcze nie było...  
czyli tej bardzo „drogiej”, bo głównej  
ulicy Warszawy.



na miejscu MDM miedzami kałczyńskich włók wiodły takie oto wyboiste  
drogi.

- Nazwa ulicy pochodzi od nazwy urzędu marszałka wielkiego koronnego Franciszka Bielińskiego. Jego pałac stał przy historycznym początku ulicy, skrzyżowaniu z ul. Królewską. Wytyczenie ulicy związane było z powstaniem w latach 1766–1779 „Osi Stanisławowskiej”, wielkiego założenia urbanistyczno-ogrodowego Warszawy autorstwa króla Stanisława Augusta Poniatowskiego, Jana Chrystiana Szucha i Fryderyka Augusta Moszyńskiego.
- Centrum miasta przeniosło się w okolice Marszałkowskiej z dwóch ważnych przyczyn: budowy w latach 1844-1845 Dworca Wiedeńskiego przy skrzyżowaniu z Al. Jerozolimskimi oraz Cytadeli, co wymusiło rozwój miasta w kierunku południowo-zachodnim.
- W drugiej poł. XIX w. i pocz. XX ulica została prawie w całości zabudowana kilkupiętrowymi kamienicami, często bardzo okazałymi (jak choćby Dom Towarzystwa Ubezpieczeniowego „Rosja” czy dom „pod syrenami”, widoczny na kolejnym slajdzie). Ulica, choć dość wąska mieściła wiele sklepów, restauracji i innych punktów usługowych (w latach 30. XX w. kilkanaście kin).

Jak wyglądał plac  
Konstytucji  
przed wojną



Po prawej stronie widoczne jest skrzyżowanie z ulicą Koszykową i początek ulicy Śniadeckich, czyli obecnie pl. Konstytucji ok. 1916 r. i piękna kamienica „pod syrenami”.



Widok z mieszkania autora zdjęć - Mariana Grabskiego „Wyrwa”,  
mieszczącego się na trzecim piętrze kamienicy Marszałkowska 60 na obszar  
dzisiejszego placu Konstytucji - poł. sierpnia i koniec września 1944 r.



Po wojnie parterowa Marszałkowska powstała głównie dzięki prywatnym funduszom. Jednak dla władz komunistycznych ulica w przedwojennej formie była symbolem kapitalizmu.



# O koncepcji MDMu - niezwykle „drogiej” założeniom socrealizmu

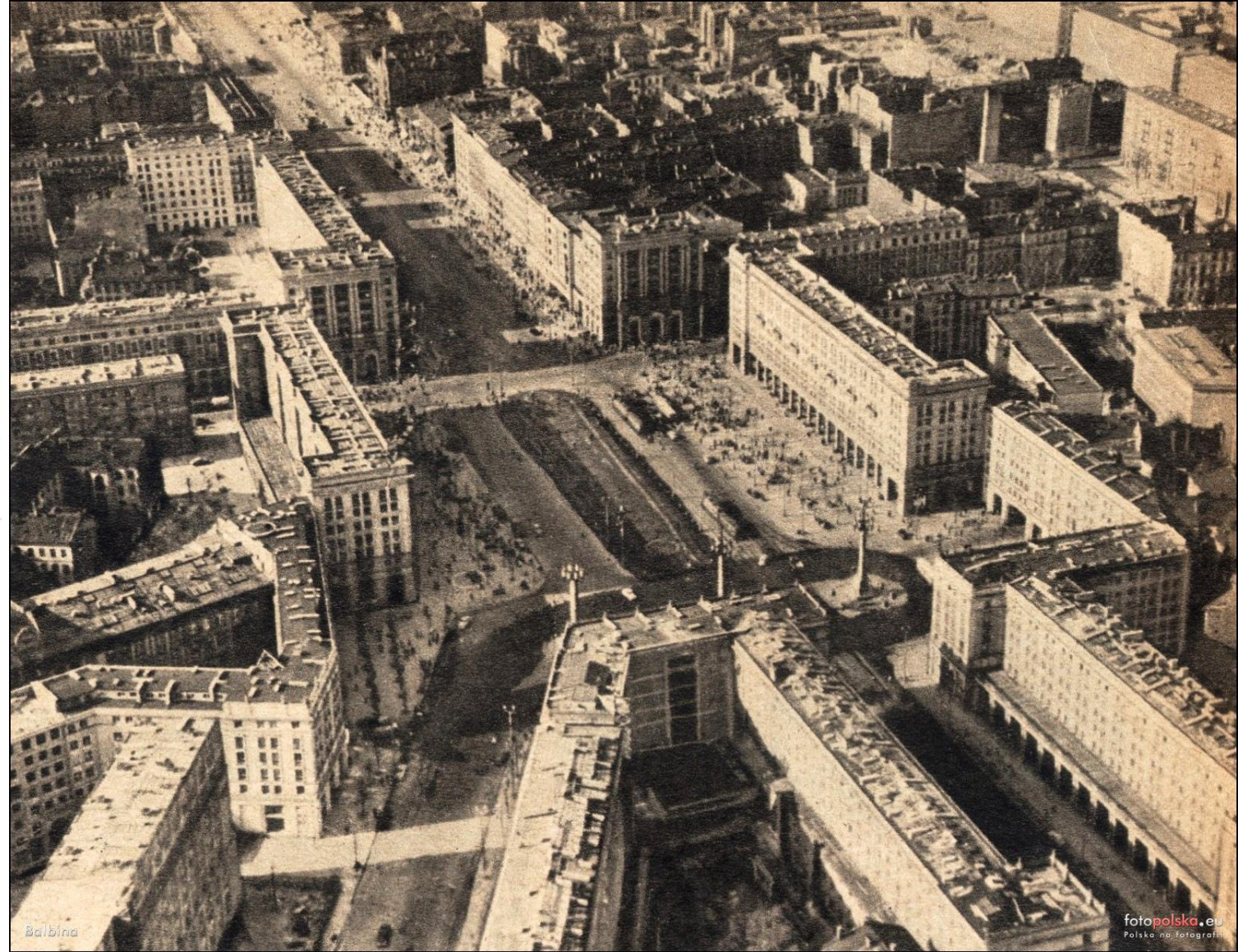
Zespół projektowy to autorzy, którzy pracowali także przy budowie trasy W-Z:

- Stanisław Jankowski – bardzo ciekawa postać: cichociemny, kapitan artylerii Wojska Polskiego, oficer wywiadu AK, uczestnik powstania warszawskiego, osobisty adiutant gen. Tadeusza Bora-Komorowskiego. Pracował również poza granicami kraju pomagając budować i odbudowywać wiele miast. 2 sierpnia br na Powiślu został odsłonięty pomnik upamiętniający tego wybitnego Polaka.
- Jan Knothe, Józef Sigalin – główny architekt założeń socrealizmu oraz Zygmunt Stępiński (projektował m.in. hotel Metropol). Osobisty nadzór nad inwestycją sprawował Bolesław Bierut.
- W miejscu, gdzie miał powstać plac nazwany w 1952 r. Konstytucji zbiegało się wiele ulic przecinających się pod różnymi kątami. Postanowiono część z nich wpuścić na plac pod prześwitami (Śniadeckich, Koszykowa, Piękna). Poza tym, zdecydowano się wyburzyć znaczną liczbę historycznych kamienic, które mimo zniszczeń wojennych można było odbudować.
- Strona północna placu zachowywała zwierciadlaną symetrię, a po stronie południowej wzniesiono trzy kandelabry, które miały porządkować układ placu.
- Zdecydowano się poszerzyć ulicę Marszałkowską przez wyburzenie zabudowy po stronie zachodniej na odcinku od ulicy Królewskiej do Koszykowej. Dalszego poszerzania na odcinku między placami Konstytucji i Unii Lubelskiej zaniechano, zachowując przedwojenną szerokość ulicy ze względu na wartość ukształtowania placu Zbawiciela i część zachowanych kamienic. Ale stworzono nowy ciąg komunikacyjny poprzez budowę nowej ulicy – Waryńskiego. Wyznaczono też przebieg przyszłej Trasy Łazienkowskiej (proj. Józefa Sigalina).
- Wiele rozwiązań wyraźnie nawiązuje do warszawskiej tradycji modernistycznej lat 30. Bloki w zachodniej i wschodniej pierzei pl. Konstytucji swoją architekturą odwoływały się m.in. do kształtu wczesno modernistycznej kamienicy hr. Krasińskich przy placu Małachowskiego.

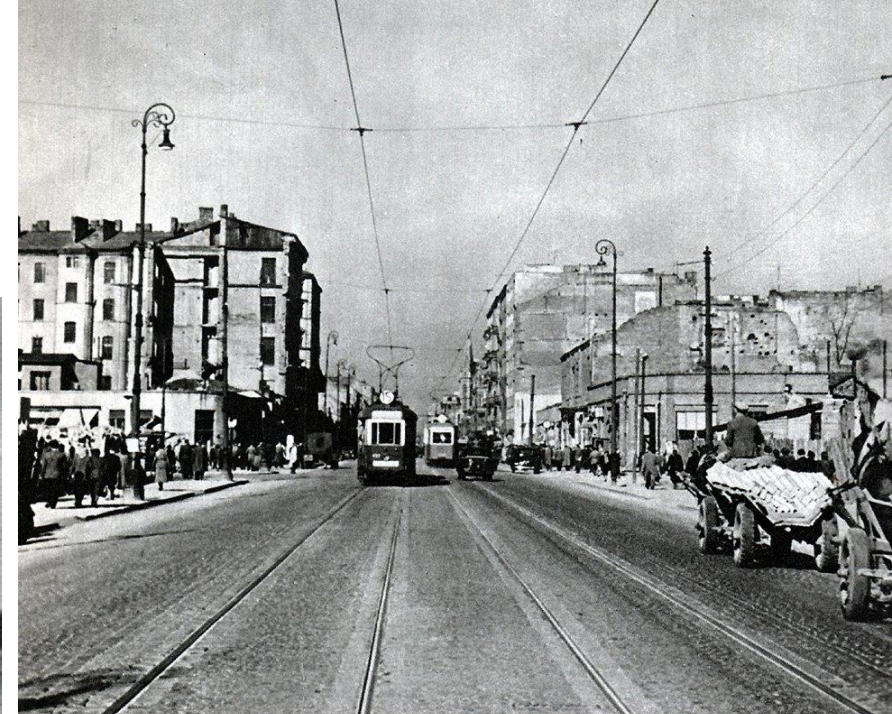


# Budowa Marszałkowskiej Dzielnicy Mieszkaniowej





1949 r, 1951 r i 1952 r.



1950 r. i dwa lata później



# 1950 r. i dwa lata później



# Wizja urzeczywistniona lata 50-te.



# Ciekawostki o MDMie

- Granit wykorzystany na fasadach budynków przy placu Konstytucji pochodzi z zasobów nazistowskich Niemiec i został odebrany Niemcom przez władze Polski Ludowej celem przeznaczenia na odbudowę zniszczonej Warszawy.
- Podczas planowania warszawskiego metra w latach 80. XX w. w centralnym punkcie placu Konstytucji miała powstać stacja „Plac Konstytucji”, ale z powodu braku funduszy stacja została wykreślona z planów w 1989 r. Po wielu latach powróciła jako Stacja „Politechnika”.
- Marszałkowską Dzielnicę Mieszkaniową opiewała pieśń masowa „MDM” z roku 1953 z tekstem autorstwa Heleny Kołaczkowskiej oraz muzyką Edwarda Olearczyka.
- Socrealistyczne osiedle mieszkaniowe Praga II zaprojektowane przez Jerzego Gieysztorę i Jerzego Kumelowskiego na warszawskiej Pradze-Północ bywa określane jako „praski MDM”.
- Sigalin wspomina też, jak zrodziła się nazwa MDM. Musi być krótka bo jak W-Z będzie w ustawicznym użyciu. Nazwa-hasło adekwatne do treści, czyli Marszałkowska – ulica główna, Mieszkaniowa Dzielnicą –przeznaczenie. Marszałkowska Dzielnicą Mieszkaniowa - MDM.
- Jest to jedyny - wśród warszawskich wielkich placów - obiekt wybudowany w jednorodnym stylu.
- Pierwotnie na placu planowano fontannę.
- Czas budowy był rekordowo krótki: rozpoczęto 1.08.1950 r. 21.07.1951 r. wprowadzili się pierwsi mieszkańcy, a oficjalne otwarcie miało miejsce 22.07.1952 r.
- W latach 2015–2017 Marszałkowska Dzielnicą Mieszkaniowa była trzykrotnie wpisywana do rejestru zabytków.

# Wczoraj i dziś





# Historia hotelu MDM

- Hotel MDM powstał w 1955 roku jako integralna część założeń Marszałkowskiej Dzielnicy Mieszkaniowej. Miał roboczy symbol Blok 6F i tak przygotowane fundamenty, by można go było podwyższyć o kilka pięter. Budynek miał być dominantą placu, zastępującym wieżę Kościoła Najświętszego Zbawiciela w Warszawie.
- Pierwszy większy remont miał miejsce w poł. lat 90-tych. Każdy pokój zyskał łazienkę, wymieniono meble. W 2005 r. zwiększono ilość pokoi, przeprowadzono kolejną wymianę umeblowania.
- Od 2013 r. trwała ostatnia modernizacja hotelu zakończona w ub. roku w zakresie: remontu łazienek, aranżacji wnętrz - hotel zyskał nową koncepcję kolorystyczną, unowocześnienia sal konferencyjnych, restauracji, instalacji klimatyzacji (w każdym pokoju).
- Remont fasady przeprowadzono w 2018 r. Elewacja budynku została oczyszczona z zachowaniem detali i zdobień tak, by nawiązywał do socrealistycznego wyglądu z lat 50-tych. Renowacji zostały poddane również płaskorzeźby i wszystkie detale zdobiące budynek.

# 1950 r. i dwa lata później tzw. Blok 6B



Lata 60-te i 1973 r.



# Wczoraj i dziś - metamorfozy MDMu





2004 r. i 2019r.



# Pokój standard wczoraj i dziś



# Apartament dawniej



# Apartament obecnie





# Sala konferencyjna wczoraj i dziś



# Lobby - odmiana



Kiedyś Bistro Le Loup  
dziś sala konferencyjna  
Focus



Nowoczesne przestrzenie w hotelu:  
bistro „Upstairs” (po prawej)



Sala „Pod  
kanderabrami”  
(po lewej)

## Sławni goście m.in.

- Kabaret ANI MRU MRU
- Małgorzata Ostrowska
- Eleni
- Andrzej Seweryn
- Krzysztof Krawczyk
- Jacek Kaczmarczyk
- Włodzimierz Lubański
- Marcin Daniec
- Andrzej Gołota
- Stanisław Daniel Kotliński

## Film i wydarzenia medialne

W Sali „Pod Kandelabrami” (d. restauracja Ugarit) były kręcone sceny w filmie „Sara”.

W latach 2008-2012 hotel był głównym lokum dla gwiazd Sylwestra oraz biurem dla organizatorów.



# Źródła

- <http://warszawa.wyborcza.pl/warszawa> publikacje: 16.05.2014, 9.05.2015
- Fundacja "Warszawa1939.PL,,
- <https://warszawa.fotopolska.eu>
- Jerzy S. Majewski „Warszawa nieodbudowana. Metropolia belle époque”, Wyd. Veda, 2003 r.
- Stanisław Herbst „Ulica Marszałkowska”, Wyd. Veda, 1998 r.
- Paweł Stala „Była taka ulica. Marszałkowska na starych pocztówkach”, Wyd. Veda 2013 r.
- 1944.pl
- Warszawa na starej fotografii; Wyd. RSW "Prasa", Warszawa 1961
- SW Czytelnik „MDM”, Warszawa 1955r.
- NAC - Narodowe Archiwum Cyfrowe [www.nac.gov.pl](http://www.nac.gov.pl)
- Archiwum Hotelu MDM.

# Informacje ogólne

- Informacje o ofercie hotelu, filmy ilustrujące wnętrza, zdjęcia pokoi i przestrzeni hotelowych znajdują się pod linkiem do strony internetowej: <https://www.hotelmdm.com.pl/>
- Jeśli chcieliby Państwo zasięgnąć więcej informacji lub podzielić się z nami informacjami nt hotelu prosimy o kontakt z koordynatorem współpracy w ramach Europejskich Dni Dziedzictwa: Dorotą Polańską tel. kom. 601360593; e-mail: [dorota.polanska@syrena.com.pl](mailto:dorota.polanska@syrena.com.pl), która opracowała niniejszą prezentację.

